

INDICE

INDEX

■ VELA ARREDAMENTI	2-3
■ INDICE NOVITÀ	4-5
■ TAVOLI / TABLES	10-59
■ SEDIE / CHAIRS	60-75
■ SGABELLI / STOOLS	76-91
■ POLTRONCINE / ARMCHAIRS	92-97
■ PIANI / TABLE TOPS	98-105
■ COLONNE E TUBI / COLUMNS AND PIPES	106-113
■ COLORI / COLOURS	114-117

VELA

ARREDAMENTI

VELA è un'azienda italiana che produce tavoli, sedie, complementi di arredo, sgabelli e poltrone, in metallo, legno e materiali plastici.

Grazie alla gestione diretta dell'intera filiera produttiva (dalla fase di progettazione allo sviluppo, dalla fusione del prodotto grezzo all'assistenza al cliente) VELA è in grado di offrire oggetti di arredo che uniscono il massimo della funzionalità con il meglio dello stile italiano.

Il principale punto di forza di VELA è di essere una realtà versatile che realizza internamente i propri articoli. Questo le permette di offrire:

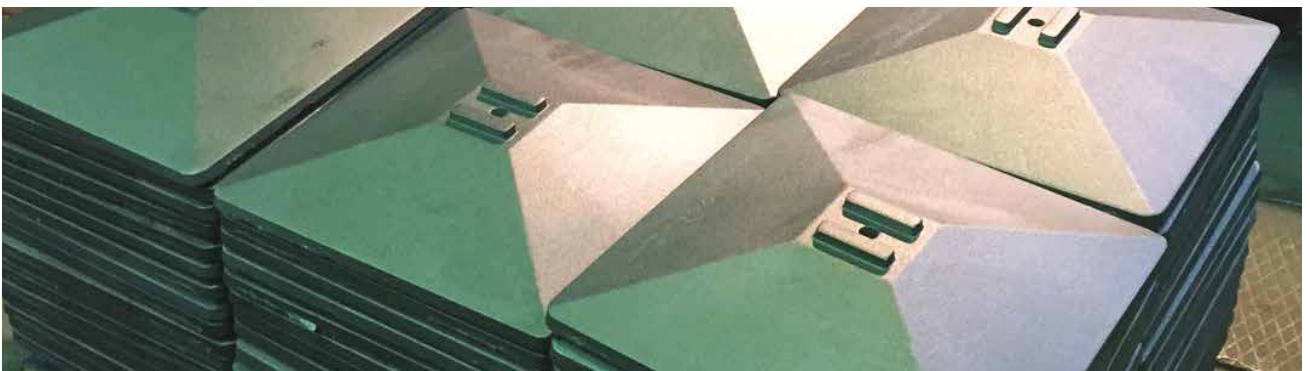
- una totale personalizzazione del prodotto (con colori e dimensioni anche su misura)
- rapidità di consegna
- qualità e competitività al servizio del cliente

VELA is a young dynamic 100% Italian company that within a few years has managed to establish itself in the contract market on an international scale.

Thanks to the direct management of the entire production process (from planning to casting, through to customer care), VELA is able to offer tables, bar stools and furniture which combine the maximum functionality with the best of Italian design.

These are the main strengths of an enterprise that produces its articles in-house:

- a complete customization of the product (with tailor-made sizes and colors)
- fast delivery
- quality and competitiveness at your service



NOVITÀ

2018 NEW PRODUCTS

2018

TAVOLI
TABLES



ONE
pag. 6



BATTLE
pag. 8



FRANKIE HOME
pag. 10



TYPHA 3
pag. 12



MIRAGE
pag. 14



NORDICO
pag. 16



INFINITY
pag. 18



BALOK
pag. 20



EMPIRE 4
pag. 22



SHUTTLE
pag. 23



MIRACLE
pag. 24

SEDIE
CHAIRS



MAGIC
pag. 28



OLIVIA
pag. 30



ONE
pag. 32



YALE
pag. 34

SGABELLI
STOOLS



OLIVIA
pag. 38



SHUTTLE
pag. 39



WEST
pag. 40



INFINITY
pag. 42

NUOVE FINITURE SPECIALI
NEW SPECIAL FINISHING

pag. 44



LE NOVITÀ SONO VISIONABILI NELL'APPOSITO OPUSCOLO DEDICATO
THE NEW PRODUCTS ARE AVAILABLE ON THE DEDICATED BROCHURE

CATALOGO

2018 CATALOGUE

2018

TAVOLI
TABLES



EIFFEL pag. 12



SLIM BORG pag. 14



PETALI pag. 16



SUMMER pag. 18



PRIME pag. 19



BAFIO pag. 20



BAZZE pag. 22



RACE-LIB pag. 24



RACES pag. 26



COLOR LIB pag. 28



DUBAI pag. 30



DUBAI-RONDO pag. 31



BAPIA-LIB pag. 32



BALIS-Q pag. 33



EMPIRE pag. 34



FRANKIE pag. 36

TAVOLI
TABLES



TYPHA pag. 38



DAIQUIRI pag. 40



KEPLER pag. 42



BALIS-85/4 pag. 44



BABIS pag. 45



SPIDER pag. 46



JAR pag. 48



SLIM-TEL pag. 49



SPRITZ pag. 50



TV CUBA pag. 52



BAPIA WELD pag. 54



BALIS WELD pag. 55



SLIM WELD pag. 56



TYPHA WELD pag. 57



PETALI WELD pag. 58

CATALOGO

2018 CATALOGUE
2018

SEDIE
CHAIRS



CAIPIROSKA pag. 62



CAIPIRIÑA pag. 63



OXFORD pag. 64



HOLE pag. 66



BLOCK pag. 67



ALPES pag. 68



BEEN pag. 70



GRAPH pag. 72



TWIN pag. 74

SGABELLI STOOLS



CUBA pag. 78



KEPLER pag. 80



BORG pag. 82



FRANKIE pag. 84



SPRITZ pag. 86



MORFEO pag. 88



TWIN pag. 89



BUILDING pag. 90

POLTRONCINE ARMCHAIRS



DIVA pag. 94



AURORA pag. 96



BEVERLY pag. 97



TAVOLI

TABLES

EIFFEL



BASE BASE

Ø 700 mm
Ø 720 mm
516 mm x 516 mm

ALTEZZA HEIGHT

720 mm
1100 mm

TUBO COLUMN

Ø 45 mm

PIANO TOP

Ø 600 mm
Ø 900 mm
600 mm x 600 mm
900 mm x 900 mm

EIFFEL

Tavolo in alluminio a tre o quattro razze.
Aluminium table base with three or four spokes

TAVOLI /
TABLES EIFFEL



SLIM BORG



BASE BASE

400 mm x 400 mm
450 mm x 450 mm
600 mm x 420 mm
800 mm x 420 mm

ALTEZZA HEIGHT

730 mm
1100 mm

TUBO COLUMN

80 mm x 80 mm

PIANO TOP

Ø 600 mm
Ø 1200 mm
600 mm x 600 mm
2000 mm x 900 mm

SLIM BORG

Tavolo quadrato o rettangolare con base e tubo borchiato in ferro.
Iron square or rectangular table base, and studded iron column.

TAVOLI /
TABLES SLIM BORG



PETALI



BASE BASE

Ø 640 mm
620 mm x 620 mm

ALTEZZA HEIGHT

730 mm
1100 mm

TUBO COLUMN

Ø 76 mm
Ø 110 mm

PIANO TOP

Ø 700 mm
Ø 1000 mm
700 mm x 700 mm
1400 mm x 900 mm

PETALI

Tavolo a due, tre o quattro razze con tubo in ferro o colonna Liberty
in ghisa.

Table base with two, three or four spokes, with iron or cast iron
Liberty column.

TAVOLI /
TABLES PETALI



SUMMER



BASE BASE

420 mm x 420 mm
600 mm x 600 mm

ALTEZZA HEIGHT

730 mm

TUBO COLUMN

Ø 50 mm

PIANO TOP

Ø 600 mm
Ø 700 mm
600 mm x 600 mm
1400 mm x 900 mm

SUMMER

**Tavolo in acciaio inox dotato di supporto per ombrellone.
Adatto all'uso esterno.**

Stainless steel table base with umbrella support.
Suitable for outdoor use.

PRIME



BASE BASE

400 mm x 400 mm
600 mm x 420 mm
800 mm x 420 mm

ALTEZZA HEIGHT

730 mm
1100 mm

TUBO COLUMN

Ø 50 mm

PIANO TOP

600 mm x 600 mm
700 mm x 700 mm
800 mm x 800 mm
1100 mm x 700 mm
1800 mm x 900 mm

PRIME

Tavolo quadrato o rettangolare con base in ghisa e tubo in ferro.

Cast iron, square or rectangular table base and iron column.

BAFIO



BASE BASE

Ø 400 mm
400 mm x 400 mm

ALTEZZA HEIGHT

720 mm
735 mm
1100 mm

TUBO COLUMN

Ø 90 mm
Ø 110 mm

PIANO TOP

Ø 600 mm
Ø 700 mm
600 mm x 600 mm
800 mm x 800 mm

BAFIO

Tavolo con base tonda o quadrata in ghisa. Abbinabili diversi tipi di colonna in ghisa o alluminio.
Cast iron round or square table base, which can be combined with cast iron or aluminum columns.

TAVOLI /
TABLES BAFIO



BAZZE



BASE
BASE
Ø 560 mm

ALTEZZA
HEIGHT
710 mm
735 mm
1100 mm

TUBO
COLUMN
Ø 90 mm
Ø 110 mm

PIANO
TOP
Ø 600 mm
Ø 900 mm
600 mm x 600 mm
1400 mm x 900 mm

BAZZE

Tavolo in ghisa con base a due, tre o quattro razze.
Abbinabili diversi tipi di colonna in ghisa o alluminio.
Cast iron table base, with two, three or four spokes, can be
combined with cast iron or aluminum columns.

TAVOLI /
TABLES BAZZE



RACES - LIB



BASE
BASE
Ø 680 mm

ALTEZZA
HEIGHT
725 mm

TUBO
COLUMN
Ø 60 mm

PIANO
TOP
Ø 700 mm
Ø 900 mm
700 mm x 700 mm
900 mm x 900 mm

RACES-LIB

Tavolo in alluminio a quattro razze con colonna Liberty slim.
Aluminium table base, with four spokes and aluminium Liberty slim column.

TAVOLI /
TABLES RACES - LIB



RACES



BASE
BASE
Ø 680 mm

ALTEZZA
HEIGHT
720 mm
1100 mm

TUBO
COLUMN
Ø 50 mm

PIANO
TOP
Ø 700 mm
Ø 900 mm
700 mm x 700 mm
900 mm x 900 mm

RACES

Tavolo in alluminio a quattro razze.
Aluminium table base, with four spokes.

TAVOLI /
TABLES RACES



COLOR - LIB



BASE BASE

Ø 400 mm
Ø 450 mm
400 mm x 400 mm
450 mm x 450 mm

ALTEZZA HEIGHT

730 mm

TUBO COLUMN

Ø 60 mm

PIANO TOP

Ø 600 mm
Ø 800 mm
600 mm x 600 mm
800 mm x 800 mm

COLOR LIB

Tavolo con base tonda, quadrata o rettangolare in ferro e colonna Liberty slim in alluminio.

Iron, round, square or rectangular table base, and aluminium slim Liberty column.

TAVOLI /
TABLES RACES



DUBAI - SLIM



BASE BASE

Ø 400 mm
Ø 450 mm
Ø 600 mm
400 mm x 400 mm

ALTEZZA HEIGHT

530 mm
730 mm
1100 mm

TUBO COLUMN

95 mm x 95 mm

PIANO TOP

Ø 600 mm
Ø 1200 mm
400 mm x 400 mm
600 mm x 600 mm

DUBAI

Tavolo con base tonda, quadrata o rettangolare in ghisa e colonna Dubai in alluminio. Disponibile anche con copertura in inox.

Cast iron, round or square table base with aluminium Dubai column.
Also available with stainless steel cover.

DUBAI - RONDO



BASE BASE

420 mm x 420 mm
600 mm x 420 mm
600 mm x 600 mm
800 mm x 420 mm

ALTEZZA HEIGHT

530 mm
730 mm
1100 mm

TUBO COLUMN

95 mm x 95 mm

PIANO TOP

Ø 600 mm
Ø 900 mm
600 mm x 600 mm
1400 mm x 900 mm

DUBAI

Tavolo tondo quadrato o rettangolare con base in ghisa e colonna Dubai in alluminio. Disponibile anche con copertura inox.

Cast iron, round or square table base, whit aluminium Dubai column.
Available with stainless steel cover.

BAPIA - LIB



BASE BASE

Ø 430 mm
Ø 600 mm
430 mm x 430 mm
500 mm x 500 mm
600 mm x 420 mm
800 mm x 420 mm

ALTEZZA HEIGHT

710 mm
1100 mm

TUBO COLUMN

Ø 110 mm

PIANO TOP

Ø 800 mm
Ø 900 mm
600 mm x 600 mm
1400 mm x 900 mm

BAPIA LIB

Tavolo tondo, quadrato o rettangolare con base e colonna Liberty in ghisa. Disponibile anche con copertura inox e colonna in alluminio.

Cast iron, round, square or rectangular table base and Liberty column.
Also available with stainless steel cover and aluminium column.

BALIS-Q



BASE BASE

400 mm x 400 mm
600 mm x 420 mm
800 mm x 420 mm

ALTEZZA HEIGHT

710 mm
720 mm

TUBO COLUMN

95 mm x 95 mm

PIANO TOP

600 mm x 600 mm
1400 mm x 900 mm

BALIS-Q

Tavolo in ghisa quadrato o rettangolare con colonna Q.
Cast iron, square or rectangular table base, with iron Q
column.

EMPIRE



BASE BASE

Ø 400 mm
Ø 450 mm
Ø 600 mm
400 mm x 400 mm
450 mm x 450 mm
600 mm x 600 mm
600 mm x 420 mm
800 mm x 420 mm

ALTEZZA HEIGHT

730 mm

TUBO COLUMN

95 mm x 95 mm

PIANO TOP

Ø 600 mm
Ø 900 mm
600 mm x 600 mm
1400 mm x 900 mm

EMPIRE

Tavolo tondo, quadrato o rettangolare con base in ghisa copertura inox e colonna empire in alluminio.

Cast iron, round or square table base, with stainless steel cover and aluminium Empire column.

TAVOLI /
TABLES EMPIRE



FRANKIE



BASE BASE

400 mm x 400 mm
600 mm x 600 mm
400 mm x 420 mm
800 mm x 420 mm

ALTEZZA HEIGHT

730 mm
1100 mm

TUBO COLUMN

80 mm x 80 mm

PIANO TOP

600 mm x 600 mm
1200 mm x 900 mm
1800 mm x 900 mm

FRANKIE

Tavolo quadrato o rettangolare con base bullonata e tubo speciale con porta borsa in ferro. Disponibile anche nella versione saldata.

Iron, square or rectangular table base with visible bolts and special column with iron bag holder. Also available in welded version.

TAVOLI /
TABLES FRANKIE



TYPHA

Designed by Federico Angi



BASE BASE

Ø 450 mm
Ø 600 mm
800 mm x 420 mm

ALTEZZA HEIGHT

720 mm
1100 mm

TUBO COLUMN

Ø 60 mm

PIANO TOP

Ø 600 mm
Ø 1000 mm
1400 mm x 900 mm

TYPHA

Tavolo tondo o rettangolare con base in ferro.
Round or rectangular cast iron table base.

TAVOLI /
TABLES TYPHA



DAIQUIRI

Designed by Daniele Locati



BASE
BASE

600 mm x 400 mm

ALTEZZA
HEIGHT

720 mm

TUBO
COLUMN

Ø 50 mm

PIANO
TOP

900 mm x 700 mm
1100 mm x 800 mm

DAIQUIRI

Tavolo rettangolare con base in ghisa e tubo in ferro.

Rectangular cast iron table base with, iron column.

TAVOLI /
TABLES DAIQUIRI



KEPLER



BASE BASE

Ø 420 mm
Ø 480 mm
Ø 550 mm

ALTEZZA HEIGHT

720 mm
1100 mm

TUBO COLUMN

Ø 50 mm

PIANO TOP

Ø 600 mm
Ø 800 mm
Ø 1000 mm

KEPLER

Tavolo in alluminio a doppio cono.
Aluminium table base with double-cone shaped frame.

TAVOLI /
TABLES KEPLER



BALIS-85/4



BASE
BASE
Ø 850 mm

ALTEZZA
HEIGHT
730 mm
1120 mm

TUBO
COLUMN
Ø 76 mm

PIANO
TOP
Ø 1200 mm
Ø 2000 mm

BALIS-85/4

Tavolo tondo con base in ghisa, copertura e tubi in ferro.
Disponibile anche con copertura e tubi in inox.
Cast Iron round table base, iron cover and column. Also available
with stainless steel cover and column.

BABIS



BASE BASE

Ø 600 mm
460 mm x 460 mm

ALTEZZA HEIGHT

720 mm
1100 mm

TUBO COLUMN

Ø 76 mm
Ø 90 mm

PIANO TOP

Ø 700 mm
Ø 900 mm
700 mm x 700 mm
900 mm x 900 mm

BABIS

Tavolo con base a tre o quattro razze e colonna bistrot in ghisa.
Disponibile anche con tubo in ferro.

Cast iron table base with three or four spokes and bistrot column.
Available with iron column.

SPIDER



BASE BASE

Ø 560 mm
450 mm x 450 mm
600 mm x 420 mm

ALTEZZA HEIGHT

725 mm

TUBO COLUMN

Ø 76 mm
Ø 90 mm

PIANO TOP

Ø 600 mm
Ø 900 mm
600 mm x 600 mm
1400 mm x 900 mm

SPIDER

Tavolo in alluminio a due, tre o quattro razze.
Disponibile anche con tubo in alluminio.
Aluminum table base with two, three or four spokes.
Available with aluminum column.

TAVOLI /
TABLES SPIDER



JAR



BASE
BASE
Ø 410 mm

ALTEZZA
HEIGHT
725 mm
1115 mm

TUBO
COLUMN
Ø150 mm : Ø 410 mm

PIANO
TOP
Ø 600 mm
Ø 800 mm
600 mm x 600 mm
800 mm x 800 mm

JAR

Tavolo conico in ferro.
Disponibile con zavorra interna.
Iron conic table base.
Available with stabilizing mass.

SLIM-TEL



BASE BASE

400 mm x 400 mm

ALTEZZA HEIGHT

480 : 710 mm
755 : 1020 mm

TUBO COLUMN

50 mm x 50 mm
60 mm x 60 mm

PIANO TOP

600 mm x 600 mm
800 mm x 800 mm

SLIM-TEL

Tavolo in ferro con base quadrata e tubo telescopico. Disponibile anche con copertura in inox lucido e tubo telescopico cromato.

Iron square table base and telescopic column. Available with polished stainless steel cover and chromed telescopic column.

SPRITZ



BASE BASE

450 mm x 450 mm
600 mm x 420 mm
800 mm x 420 mm

ALTEZZA HEIGHT

1100 mm

TUBO COLUMN

80 mm x 80 mm

PIANO TOP

600 mm x 600 mm
800 mm x 800 mm
1100 mm x 700 mm
1400 mm x 900 mm

SPRITZ

Tavolo quadrato o rettangolare con base in ghisa o in ferro e dotato di poggiatesta.

Cast iron or iron, square or rectangular table base with footrest.

TAVOLI /
TABLES SPRITZ



TV CUBA



BASE BASE

740 mm x 740 mm
940 mm x 940 mm

ALTEZZA HEIGHT

730 mm
1100 mm

TUBO COLUMN

PIANO TOP

600 mm x 600 mm
800 mm x 800 mm

TV CUBA

Tavolo quadrato o rettangolare in ferro a quattro
gambe.

Iron square or rectangular table base with four legs.

TAVOLI /
TABLES TV CUBA



BAPIA-WELD



BASE BASE

500 mm x 500 mm
600 mm x 420 mm
800 mm x 420 mm

ALTEZZA HEIGHT

710 mm
1100 mm

TUBO COLUMN

Ø 76 mm
80 mm x 80 mm

PIANO TOP

700 mm x 700 mm
900 mm x 900 mm
1100 mm x 700 mm
1400 mm x 900 mm

BAPIA WELD

Tavolo quadrato o rettangolare in ferro saldato.
Iron welded square or rectangular table base.

BALIS-WELD



BASE BASE

600 mm x 600 mm
800 mm x 800 mm
800 mm x 420 mm

ALTEZZA HEIGHT

710 mm
1100 mm

TUBO COLUMN

80 mm x 80 mm

PIANO TOP

800 mm x 800 mm
1000 mm x 1000 mm
1200 mm x 800 mm
1400 mm x 900 mm

BALIS-WELD

Tavolo quadrato o rettangolare in ferro saldato.
Iron welded, square or rectangular table base.

SLIM-WELD



BASE BASE

Ø 400 mm
Ø 450 mm
Ø 600 mm
400 mm x 400 mm
450 mm x 450 mm
600 mm x 420 mm
600 mm x 600 mm
1000 mm x 420 mm

ALTEZZA HEIGHT

735 mm
1100 mm

TUBO COLUMN

Ø 76 mm
80 mm x 80 mm

PIANO TOP

Ø 600 mm
Ø 1200 mm
600 mm x 600 mm
900 mm x 900 mm
1600 mm x 900 mm

SLIM WELD

Tavolo tondo, quadrato o rettangolare in ferro saldato.
Iron welded, round, square or rectangular table base.

TYPHA-WELD

Designed by Federico Angi



BASE BASE

Ø 450 mm
Ø 600 mm
800 mm x 420 mm

ALTEZZA HEIGHT

720 mm
1100 mm

TUBO COLUMN

Ø 60 mm

PIANO TOP

Ø 600 mm
Ø 1000 mm
1800 mm x 900 mm

TYPHA WELD

Tavolo tondo in ferro saldato.
Welded iron round table base.

PETALI - WELD



BASE BASE

Ø 640 mm
620 mm x 620 mm

ALTEZZA HEIGHT

730 mm
1100 mm

TUBO COLUMN

Ø 76 mm

PIANO TOP

Ø 700 mm
Ø 1000 mm
700 mm x 700 mm
1400 mm x 900 mm

PETALI WELD

Tavolo in ferro a due, tre o quattro razze saldato.
Welded iron table base with two, three or four spokes.

TAVOLI /
TABLES WELD







SEDIE CHAIRS

CAIPIROSKA



DIMENSIONI BASE	ALTEZZA SEDUTA	ALTEZZA TOTALE	PESO
BASE DIMENSIONS	SEAT HEIGHT	OVERALL HEIGHT	WEIGHT
420 mm x 460 mm	440 mm	880 mm	5,5 kg

CAIPIROSKA

Sedia con telaio in ferro con braccioli. Disponibile con seduta e schienale in legno o imbottiti. Impilabile.
Iron chair frame, with armrest. Also available with wooden or upholstered seat and back rest.

CAIPIRIÑHA



DIMENSIONI BASE	ALTEZZA SEDUTA	ALTEZZA TOTALE	PESO
BASE DIMENSIONS	SEAT HEIGHT	OVERALL HEIGHT	WEIGHT
420 mm x 460 mm	440 mm	880 mm	5,5 kg

CAIPIRIÑHA

Sedia con telaio in ferro. Disponibile con seduta e schienale in legno o imbottiti. Impilabile.

Iron chair frame. Also available with wooden or Upholstered seat and back rest. Can be piled.

OXFORD



DIMENSIONI BASE BASE DIMENSIONS	ALTEZZA SEDUTA SEAT HEIGHT	ALTEZZA TOTALE OVERALL HEIGHT	PESO WEIGHT
440 mm x 450 mm	435 mm	830 mm	5,5 kg

OXFORD

Sedia con telaio in ferro seduta e schienale
in legno. Impilabile.

Iron chair frame with seat and back rest.
Can be piled.

SEDIE /
CHAIRS OXFORD



HOLE



DIMENSIONI BASE	ALTEZZA SEDUTA	ALTEZZA TOTALE	PESO
BASE DIMENSIONS	SEAT HEIGHT	OVERALL HEIGHT	WEIGHT
510 mm x 510 mm	450 mm	800 mm	7 kg

HOLE

Sedia con telaio in ferro cromato e scocca in legno.
Chromed iron chair frame, whit wooden seat and
back rest.

BLOCK



DIMENSIONI BASE	ALTEZZA SEDUTA	ALTEZZA TOTALE	PESO
BASE DIMENSIONS	SEAT HEIGHT	OVERALL HEIGHT	WEIGHT
530 mm x 490 mm	480 mm	870 mm	7 kg

BLOCK

**Sedia con telaio posteriore in ferro cromato.
Scocca e telaio anteriore in legno.**
Chromed iron rear chair frame, whit wooden
frontal frame, seat and back rest.

ALPES



DIMENSIONI BASE	ALTEZZA SEDUTA	ALTEZZA TOTALE	PESO
BASE DIMENSIONS	SEAT HEIGHT	OVERALL HEIGHT	WEIGHT
440 mm x 540 mm	480 mm	870 mm	7 kg

ALPES

Sedia con telaio in ferro cromato e
scocca in legno. Impilabile.

Chromed iron chair frame, with wooden
seat and back rest. Can be piled.

SEDIE /
CHAIRS ALPES



BEEN



DIMENSIONI BASE	ALTEZZA SEDUTA	ALTEZZA TOTALE	PESO
BASE DIMENSIONS	SEAT HEIGHT	OVERALL HEIGHT	WEIGHT
440 mm x 540 mm	480 mm	870 mm	7 kg

BEEN

Sedia con telaio in ferro cromato e scocca in legno. Impilabile.

Chromed iron chair frame, with wooden seat and back rest. Can be piled.

SEDIE / BEEN
CHAIRS



GRAPH



DIMENSIONI BASE	ALTEZZA SEDUTA	ALTEZZA TOTALE	PESO
BASE DIMENSIONS	SEAT HEIGHT	OVERALL HEIGHT	WEIGHT
510 mm x 510 mm	480 mm	870 mm	7 kg

GRAPH

sedia con telaio in ferro cromato e scocca in legno. Impilabile.

Chromed iron chair frame, with wooden seat and back rest. Be piled.

SEDIE /
CHAIRS GRAPH



TWIN



DIMENSIONI BASE	ALTEZZA SEDUTA	ALTEZZA TOTALE	PESO
BASE DIMENSIONS	SEAT HEIGHT	OVERALL HEIGHT	WEIGHT
500 mm x 480 mm	460 mm	790 mm	8 kg

TWIN

Sedia con telaio anteriore in ferro cromato.
Scocca e telaio posteriore in legno.

Chromed iron frontal chair frame. Wooden rear
frame, seat and back rest.

SEDIE /
CHAIRS TWIN





SGABELLI
STOOLS

CUBA



DIMENSIONI BASE
BASE DIMENSIONS
400 mm x 400 mm

ALTEZZA SEDUTA
SEAT HEIGHT
450 mm
760 mm

PESO
WEIGHT
5 kg

CUBA

Sgabello in ferro a quattro gambe. Dotato di
maniglia sulla seduta
Iron, four legs barstool. Equipped with handle.

SGABELLI /
STOOLS CUBA



KEPLER



DIMENSIONI BASE
BASE DIMENSIONS
Ø 480 / 420 mm

ALTEZZA SEDUTA
SEAT HEIGHT
810 mm

PESO
WEIGHT
10 kg

KEPLER

Sgabello in alluminio a doppio cono. Disponibile anche in versione galvanica.

Aluminium, double-cone shaped column, barstool.
Also available in galvanic version.

SGABELLI /
STOOLS KEPLER



BORG



DIMENSIONI BASE
BASE DIMENSIONS
Ø 400 mm

ALTEZZA SEDUTA
SEAT HEIGHT
800 mm

PESO
WEIGHT
18 kg

BORG

Sgabello in ferro con o senza borchie. Seduta fissa o con sistema girevole.
Iron barstool, with or without studs. With fixed or swiveling seat system.

SGABELLI /
STOOLS BORG



FRANKIE



DIMENSIONI BASE
BASE DIMENSIONS
400 mm x 400 mm

ALTEZZA SEDUTA
SEAT HEIGHT
800 mm

PESO
WEIGHT
24 kg

ALTEZZA TOTALE
OVERALL HEIGHT
1150 mm

FRANKIE

Sgabello con base bullonata e tubo speciale in ferro.
Iron barstool with visible bolts on the base and special iron column.

SGABELLI /
STOOLS FRANKIE



SPRITZ



DIMENSIONI BASE
BASE DIMENSIONS
400 mm x 400 mm

ALTEZZA SEDUTA
SEAT HEIGHT
800 mm

PESO
WEIGHT
24 kg

SPRITZ

Sgabello con base in ghisa, tubo e poggiatesta in ferro. Seduta fissa o con sistema girevole.
Cast iron barstool with iron footrest and column.
Fixed or swiveling seat system.

SGABELLI /
STOOLS SPRITZ



MORFEO



DIMENSIONI BASE
BASE DIMENSIONS

495 mm x 490 mm

ALTEZZA SEDUTA
SEAT HEIGHT

765 mm

PESO
WEIGHT

8 kg

ALTEZZA TOTALE
OVERALL HEIGHT

990 mm

MORFEO

**Sgabello in legno di faggio con seduta
imbottita.**

Beech wood barstool with upholstered
seat.

TWIN



DIMENSIONI BASE
BASE DIMENSIONS

510 mm x 470 mm

ALTEZZA SEDUTA
SEAT HEIGHT

760 mm

PESO
WEIGHT

8 kg

ALTEZZA TOTALE
OVERALL HEIGHT

980 mm

TWIN

Sgabello in legno di faggio o rovere e telaio in ferro cromato.
Impilabile.

Beech or oak wood barstool with chromed iron frame.
Can be piled.

BUILDING



DIMENSIONI BASE
BASE DIMENSIONS
400 mm x 400 mm

ALTEZZA SEDUTA
SEAT HEIGHT
810 mm

PESO
WEIGHT
12 kg

ALTEZZA TOTALE
OVERALL HEIGHT
1090 mm

BUILDING

**Sgabello in ferro con seduta imbottita.
Disponibile anche in versione cromata.**
Iron barstool with upholstered seat.
Also available in the chromed version.

SGABELLI /
STOOLS BUILDING







POLTRONCINE
ARMCHAIRS

DIVA



DIMENSIONI BASE
BASE DIMENSIONS

Ø 680 mm

ALTEZZA SEDUTA
SEAT HEIGHT

470 mm

ALTEZZA TOTALE
OVERALL HEIGHT

790 mm

DIVA

Scocca in poliuretano rivestibile. Collocabile su diverse basi anche in finitura galvanica.

Disponibile anche con ruote.

Coverable Polyurethane seat and back rest.

Can be placed on different bases, also with galvanic finishing.

Available on wheels.

POLTRONCINE / DIVA
ARMCHAIRS



AURORA



DIMENSIONI BASE BASE DIMENSIONS

Ø 450 mm
Ø 450 mm x 2

ALTEZZA SEDUTA SEAT HEIGHT

480 mm

ALTEZZA TOTALE OVERALL HEIGHT

770 mm

AURORA

Scocca in poliuretano rivestibile. Collocabile su diverse basi anche in finitura galvanica.

Coverable Polyurethane seat and back rest. Can be placed on different bases, also available with galvanic finishing.

BEVERLY



DIMENSIONI BASE
BASE DIMENSIONS

Ø 450 mm

ALTEZZA SEDUTA
SEAT HEIGHT

460 mm

ALTEZZA TOTALE
OVERALL HEIGHT

770 mm

BEVERLY

Scocca in legno o poliuretano rivestibile.
Collocabile su diverse basi anche in finitura galvanica.

Coverable Polyurethane or wood seat and back rest.
Can be placed on different bases, also available with galvanic finishing.





PIANI TAVOLO
TABLE TOPS

PIANI TAVOLO

TABLE TOPS



PIANI IN FERRO CON BORCHIE

Iron table tops with studs

Piani in ferro con borchie saldate o inchiodate.
Iron table tops with welded or nailed studs.



CORNICI IN FERRO BORCHIATE

Iron studded edges

Piani laminati con cornici in ferro borchiate.
Laminate table top with studded edges.



PIANI IN FERRO

Iron table tops

Piani in ferro verniciabili.
Iron table tops that can be painted.



PIANI IN VETRO TEMPERATO

Tempered glass table tops

Piani in vetro temperato filo lucido, disponibili nelle versioni lucide, satinare laminam, o laccate con differenti colori.

Tempered glass tops, available in clear, frosted, laminam, laquered glass versions.



PIANI IN MARMO, QUARZO, MARMO RESINA

Marble, quartz, resin marble table tops

Piani in marmo, o quarzo resina, o marmo resina.
Disponibili con differenti profili, misure e colori.

Marble, or quartz, or marble resin tops. Available with different profiles, sizes and colors.



PIANI IMPIALLACCIATI CON BORDO MASSELLO 2mm

Veneered table tops with solid edge 2mm

Piani impiallacciati con bordo massello, anima truciolare a basso contenuto di formaldeide, bordato con massello di spessore 2mm e angolo R°2.

Veneered tops with solid wood edge, chipboard core low formaldehyde content, with solid wood edge, 2mm thickness and R°2.

PIANI TAVOLO

TABLE TOPS



PIANI STRATIFICATO (HPL)

Solid laminate table tops (HPL)

Piani in stratificato 10mm, disponibili nella versione 'cuore bianco' e 'cuore nero'

Solid laminate tops 10mm, available in 'white core' e 'black core' version.



PIANI IN LAMINATO CON BORDO ABS R°2

Laminate table tops with ABS Edge R°2

Piani in laminato con bordo ABS, anima truciolare a basso contenuto di formaldeide, rivestito con laminato 0,9mm, bordato con ABS angolo R°2 (disponibili su richiesta anche versioni R°40).

Laminate tops with ABS edge, chipboard core low formaldehyde content, covered with laminate 0,9mm, with edge ABS R°2 (on request available also versions R°40).



PIANI IN LAMINATO CON BORDO PVC

Laminate table tops with PVC

Piani in laminato con bordo PVC, anima truciolare a basso contenuto di formaldeide, rivestito con laminato 0,9mm, bordato con PVC.

Laminate tops with PVC edge, chipboard core low formaldehyde content, covered with laminate 0,9mm, with edge in PVC.



PIANI NOBILITATO CON BORDO ABS R°2

Melamine table tops with ABS edge R°2

Piani in nobilitato, anima truciolare a basso contenuto di formaldeide, bordato con ABS angolo R°2 (disponibili su richiesta anche versioni R°40).

Melamine tops with ABS edge, chipboard core low formaldehyde content, with edge in ABS R°2 (on request available also versions R°40).



PIANI IN WERZALIT

Werzalit table tops

Piani in Werzalit, con svariate finiture disponibili. A richiesta ordinabili con boccole, o senza.

Werzalit tops, with various finishes available. On request available with inserts or without.



PIANI MARTELLATI (A NIDO D'APE)

Hammered table top

Piani in metallo con effetto a nido d'ape, in inox, oro o altre finiture galvaniche.

Hammered table top in stainless steel, gold or other galvanic finishes.

FINITURE TOP MARMO

MARBLE TOP FINISHES



MARMO DAINO-REALE



MARMO BIANCO



MARMO PIETRA GREY O GRAFITE



MARMO BIANCO CARRARA



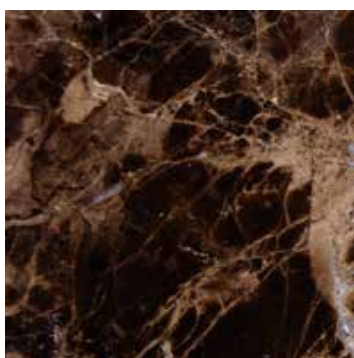
MARMO BOTTICINO



TRAVERTINO CLASSICO



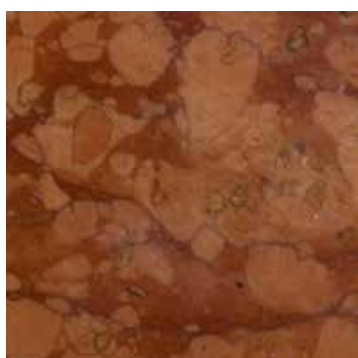
MARMO CALACATTA



MARMO EMPERADOR



MARMO NERO MARQUINIA



MARMO ROSSO



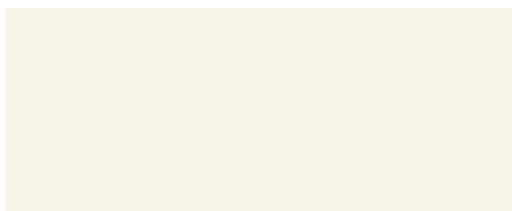
MARMO SAHARA GOLD



MARMO VERDE GUATEMALA

FINITURA TOP TINTA UNITA

PLAINS COLOR TOPS



BIANCO



MAGNOLIA



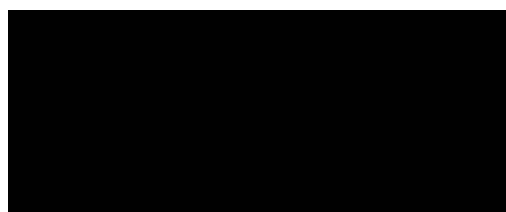
GRIGIO CHIARO



ALLUMINIO



ANTRACITE



NERO



TAUPÈ



BIANCO LUCIDO



NERO LUCIDO

* ALTRE FINITURE A RICHIESTA / MORE FINISHES ON DEMAND

FINITURE TOP LEGNO

WOODEN FINISH TOPS



BIANCO LARIX



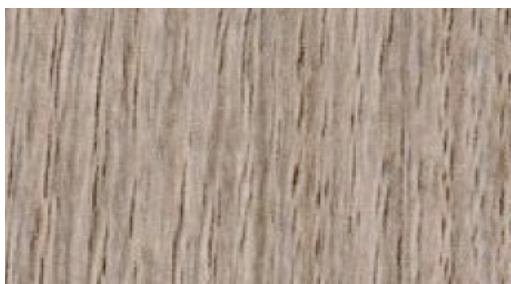
VINTAGE



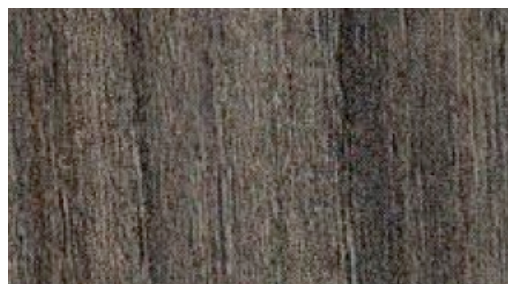
ROVERE SBIANCATO



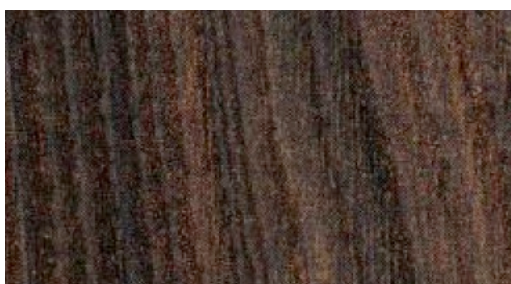
ROVERE NATURALE



ROVERE GRIGIO MEDIO



OLMO GRIGIO SCURO



OLMO TINTO



WENGE

* ALTRE FINITURE A RICHIESTA / MORE FINISHES ON DEMAND





COLONNE
COLUMNS

COLONNE IN LEGNO

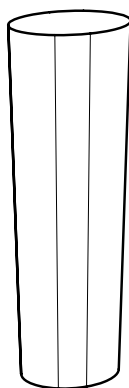
WOODEN COLUMNS



W1



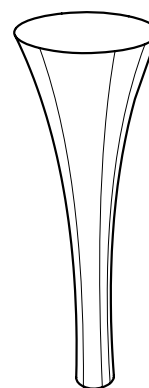
W2



W3



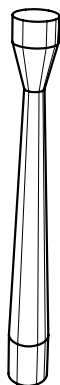
W4



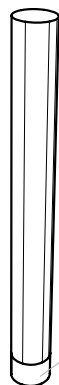
W5



W6



W7



Chrome
Cromo

W8



W9



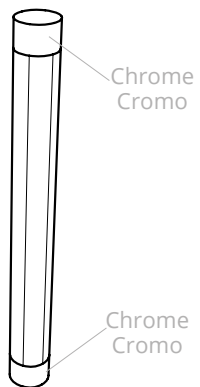
W10

COLONNE IN LEGNO

WOODEN COLUMNS



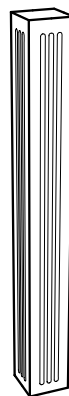
W11



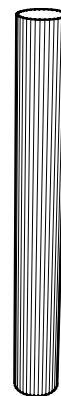
W12



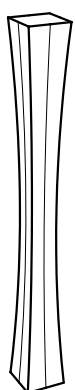
W13



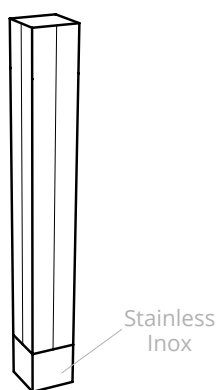
W14



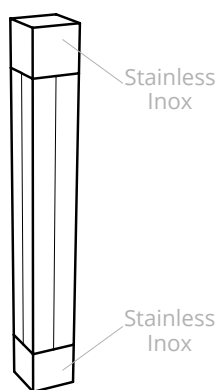
W15



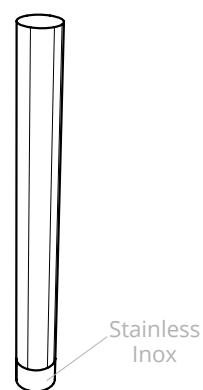
W16



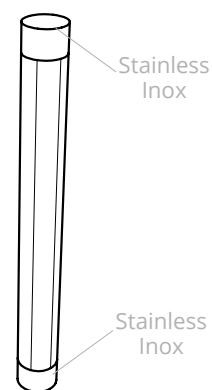
W21



W22



W23



W24

ESSENZE COLONNE IN LEGNO

WOODEN COLUMNS FINISHES



Faggio / Beech



Noce / Light walnut



Noce scuro / Dark walnut



Rovere / Oak



Ciliegio / Cherry



Wengé chiaro / Light wengé



Wengé scuro / Dark wengé

COLONNE IN ALLUMINIO

ALUMINIUM COLUMNS



CLESSIDRA



DUBAI



DUBAI FF



EMPIRE



LIBERTY



LIBERTY FF



SLOGI



LIBERTY SLIM



OGIVA

COLONNE IN GHISA

CAST IRON COLUMNS



LIBERTY



LIBERTY FF



EMPIRE Q



EMPIRE T



COLONNA Q



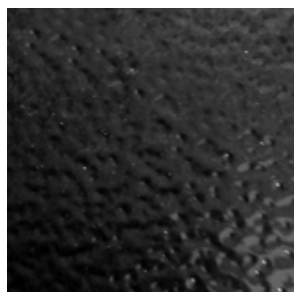
BISTROT



BISTROT FF

COLORI RAL STANDARD

RAL STANDARD COLOURS



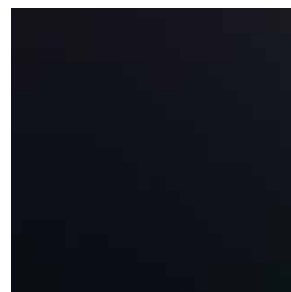
NERO BUCCIATO



NERO BUCCIATO POLIESTERE



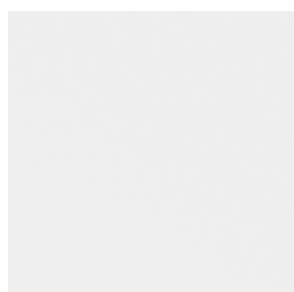
NERO GOFFRATO



NERO OPACO



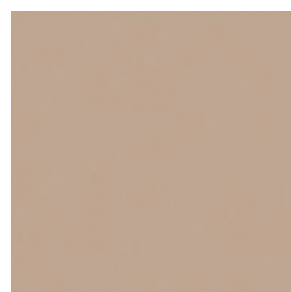
BIANCO BUCCIATO 9010



BIANCO OPACO 9016



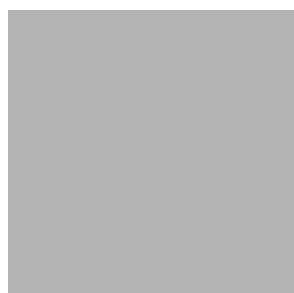
CREMA BUCCIATO 1015



TORTORA 7032



GRIGIO CHIARO GOFFRATO
9006



GRIGIO CHIARO LISCIO
9006



GRIGIO SCURO GOFFRATO
7016



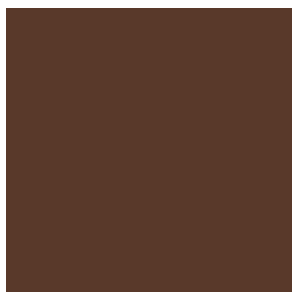
GRIGIO SCURO LISCIO
7024

COLORI RAL STANDARD

RAL STANDARD COLOURS



MARRONE GOFFRATO



MARRONE LISCIO 8019



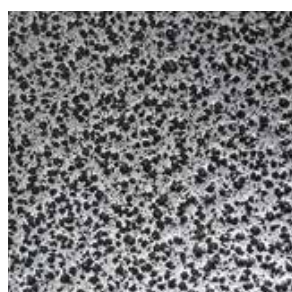
EFFETTO CORTEN



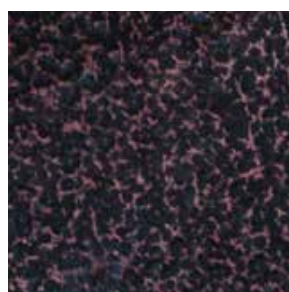
ORO 1036



BRONZO MARTELLATO



GRIGIO MARTELLATO



RAME MARTELLATO



VERDE 6037



VERDE OSSIDO



TURCHESE ANTICATO 6034



BLU CHIARO 5015



BLU 5010



GIALLO 1021



ARANCIONE 2004



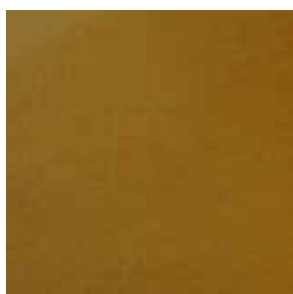
ROSSO 3020

COLORI RAL SPECIALI

RAL SPECIAL COLOURS



RAL BRONZO METALLIZZATO



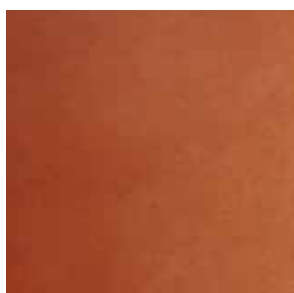
RAL BRONZO TLF



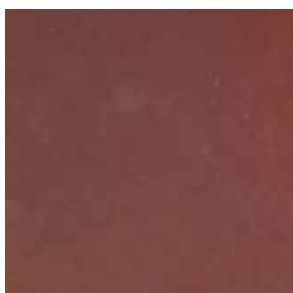
RAL BRONZO TRASPARENTE
LUCIDO



RAL RAME METALLIZZATO



RAL RAME TLF



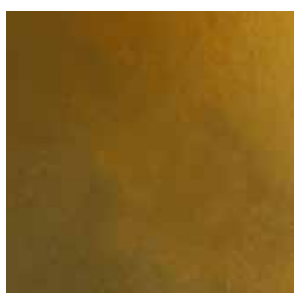
RAL RAME TRASPARENTE
LUCIDO



RAL ORO METALLIZZATO



RAL ORO TLF



RAL ORO TRASPARENTE
LUCIDO



RAL OTTONE*



RAL VINTAGE

* SOLO SU INOX O ALLUMINIO LUCIDO / ONLY ON POLISHED STAINLESS STEEL OR ALUMINIUM

FINITURE GALVANICHE

GALVANISED FINISHES



INOX LUCIDO



INOX SATINATO



CROMO



CROMO NERO



RAME LUCIDO/SATINATO



ORO LUCIDO/SATINATO



BRONZO LUCIDO



BRONZO OPACO



OTTONE LUCIDO/SATINATO



OTTONE ANTICATO

RAME, OTTONE e ORO possono essere lucide o satinare a seconda che vengano fatte su inox/alluminio lucido o satinato

COPPER, BRASS and GOLD can be polished or satin depending if they are made on polished or satin stainless steel/aluminum